



**Glacisweg 32 C
6212 BP Maastricht**

Vraagprijs € 425.000,00 kosten koper

Omschrijving

Glacisweg 32 C, 6212 BP Maastricht

Ruim appartement met loggia op het zuiden, biedt een vrij uitzicht en beschikt over een aparte berging en een eigen parkeerplaats. Gelegen in het bruisende hart van Sint Pieter, in een prachtig appartementencomplex met lift op de eerste verdieping.

Alle voorzieningen zoals winkels, een gezondheidscentrum en een bushalte bevinden zich op een steenworp afstand. Bovendien liggen het stadspark, het historische centrum en het prachtige natuurgebied Sint Pietersberg op loopafstand.

INDELING

Souterrain:

Separate ruime berging ca. 8 m².
Privé parkeerplaats.

Parterre:

Centrale entree met video/intercominstallatie.
Ontvangsthal met toegang tot liftinstallatie en trappenhuis.

1ste verdieping:

Entree/hal ca. 9 m².
Toilet en fontein.
Berging ca. 2,8 m² met c.v. combiketel en aansluiting wasmachine en droger.

Ruime living 1003 x 394 met veel lichtinval en toegang tot loggia op het zuiden.
Loggia ca. 5,5 m² met schuifpui die geheel naar 1 kant geschoven kan worden.
Open keuken 387 x 205 met eenvoudige keukeninrichting voorzien van afzuigkap en spoelbak.

Badkamer 310 x 180 met vaste wastafel, 2de toilet en inloopdouche.
Slaapkamer I: 440 x 310 met toegang tot loggia en badkamer.
Slaapkamer II: 387 x 289/210.

ALGEMEEN

Het appartement is geheel geïsoleerd.

De V.v.E. servicekosten bedragen circa € 194,10 per maand voor het appartement, € 15,93 per maand voor de berging en € 23,01 per maand voor de parkeerplaats.

Verkoper wijst zijn eigen projectnotaris aan (Wyck Notarissen) en stelt dit als verkoopvoorwaarde.

VERDERE INFORMATIE

Disclaimer:

Deze presentatie is zo zorgvuldig mogelijk opgesteld, wijzigingen zijn voorbehouden, aangegeven maten zijn bij benadering. Aan deze presentatie kunnen dan ook geen rechten worden ontleend.

Schriftelijkheidsvereiste:

Ter bescherming van de belangen van zowel koper als verkoper, wordt uitdrukkelijk gesteld dat een koopovereenkomst met betrekking tot deze onroerende zaak eerst dan tot stand komt nadat koper en verkoper de koopovereenkomst hebben getekend.

Ontbinding:

De termijn die wordt opgenomen voor eventuele (overeengekomen) ontbindende voorwaarden (bijv. financieringsvoorbehoud) is in de regel 4 tot 6 weken na het sluiten van de mondelinge wilsovereenkomst.

Waarborgsom:

De waarborgsom/bankgarantie is 10% van de koopsom. De koper dient deze binnen 2 weken ná het vervallen van de ontbindende voorwaarden bij de desbetreffende notaris te deponeren.

Onderzoeksplicht van de koper:

Koper is te allen tijde gerechtigd voor eigen rekening een bouwkundige keuring te laten verrichten dan wel andere adviseurs te raadplegen teneinde een goed inzicht te verkrijgen over de staat van onderhoud.

Kenmerken

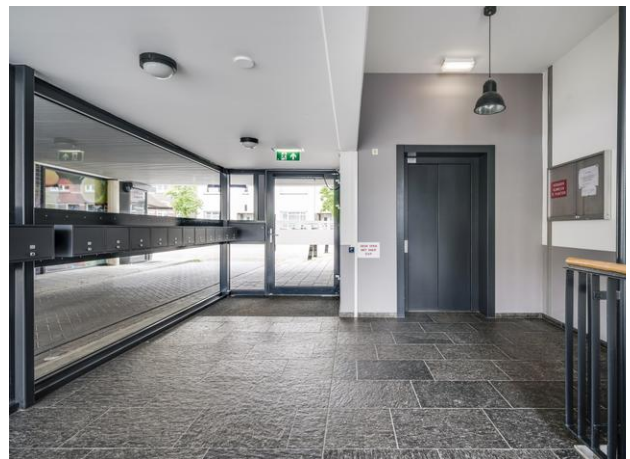
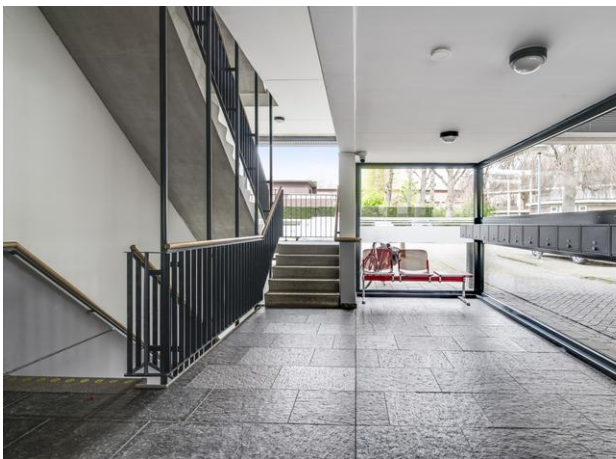
Vraagprijs	: € 425.000,00 kosten koper
Soort	: Appartement
Open portiek	: Nee
Aantal kamers	: 4 kamers waarvan 2 slaapkamer(s)
Inhoud woning	: 284 m ³
Gebruiksoppervlakte woonfunctie	: 95 m ²
Soort appartement	: Galerijflat
Bouwjaar	: 1997
Ligging	: In centrum, in woonwijk
Tuin	: Geen tuin
Garage	: Inpandig, parkeerkelder, parkeerplaats, souterrain
Energie label	: C
Verwarming	: C.V.-Ketel
Isolatie	: Volledig geïsoleerd
Voorzieningen	: Mechanische ventilatie, Buitenzonwering, Lift
C.V.-ketel	: combiketелеigendom

Locatie

Glacisweg 32 C
6212 BP MAASTRICHT



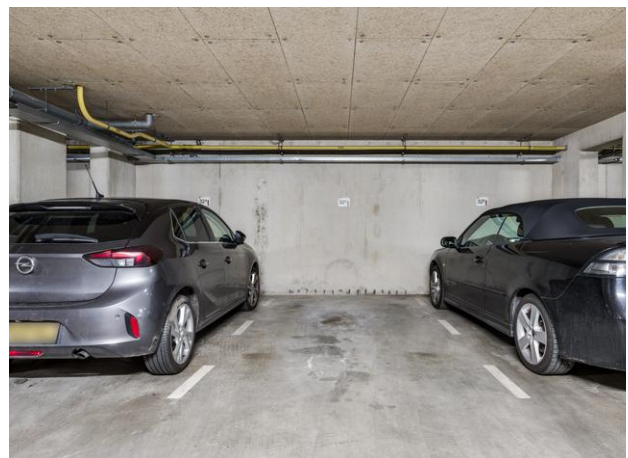
Foto's



Foto's



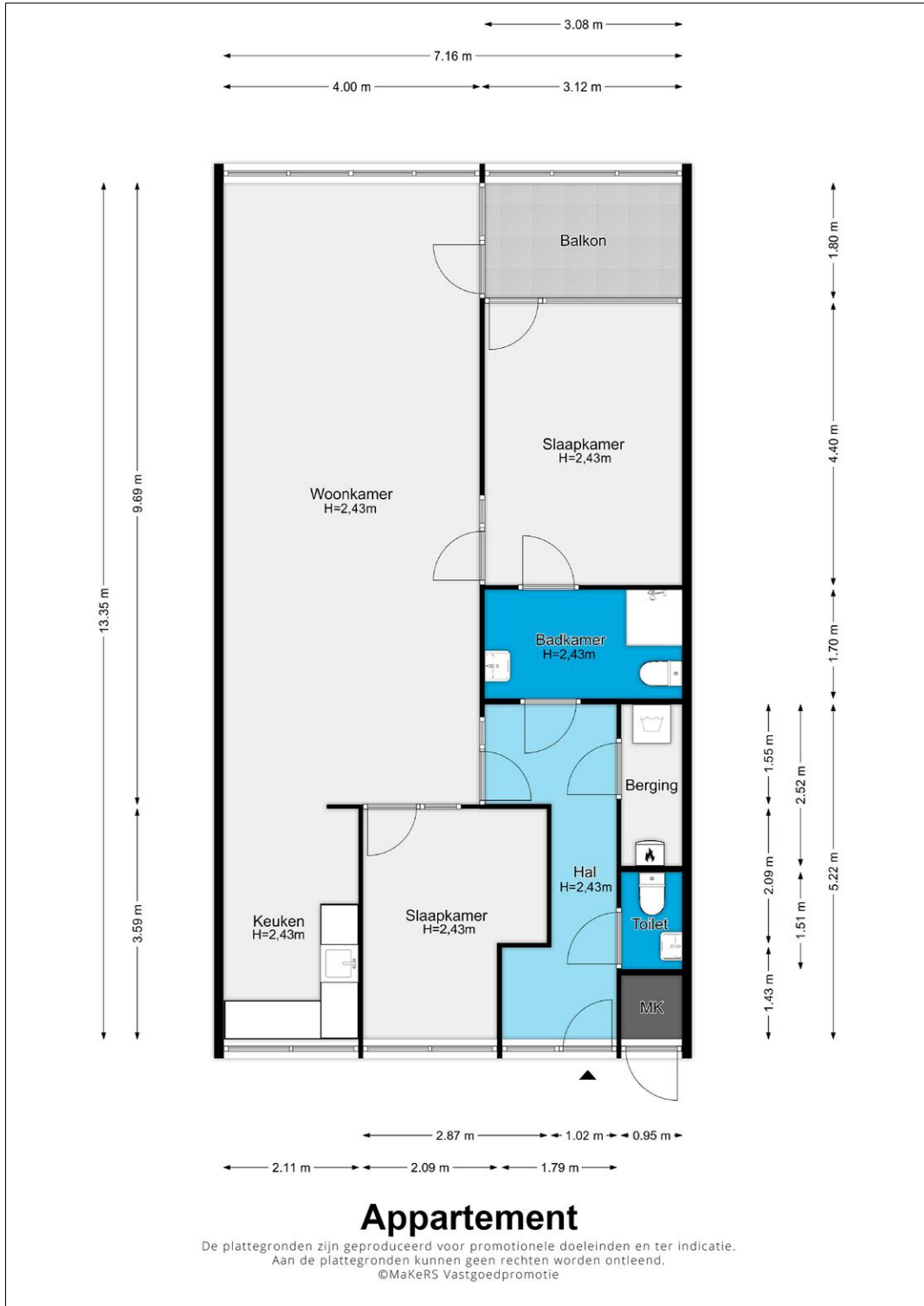
Foto's



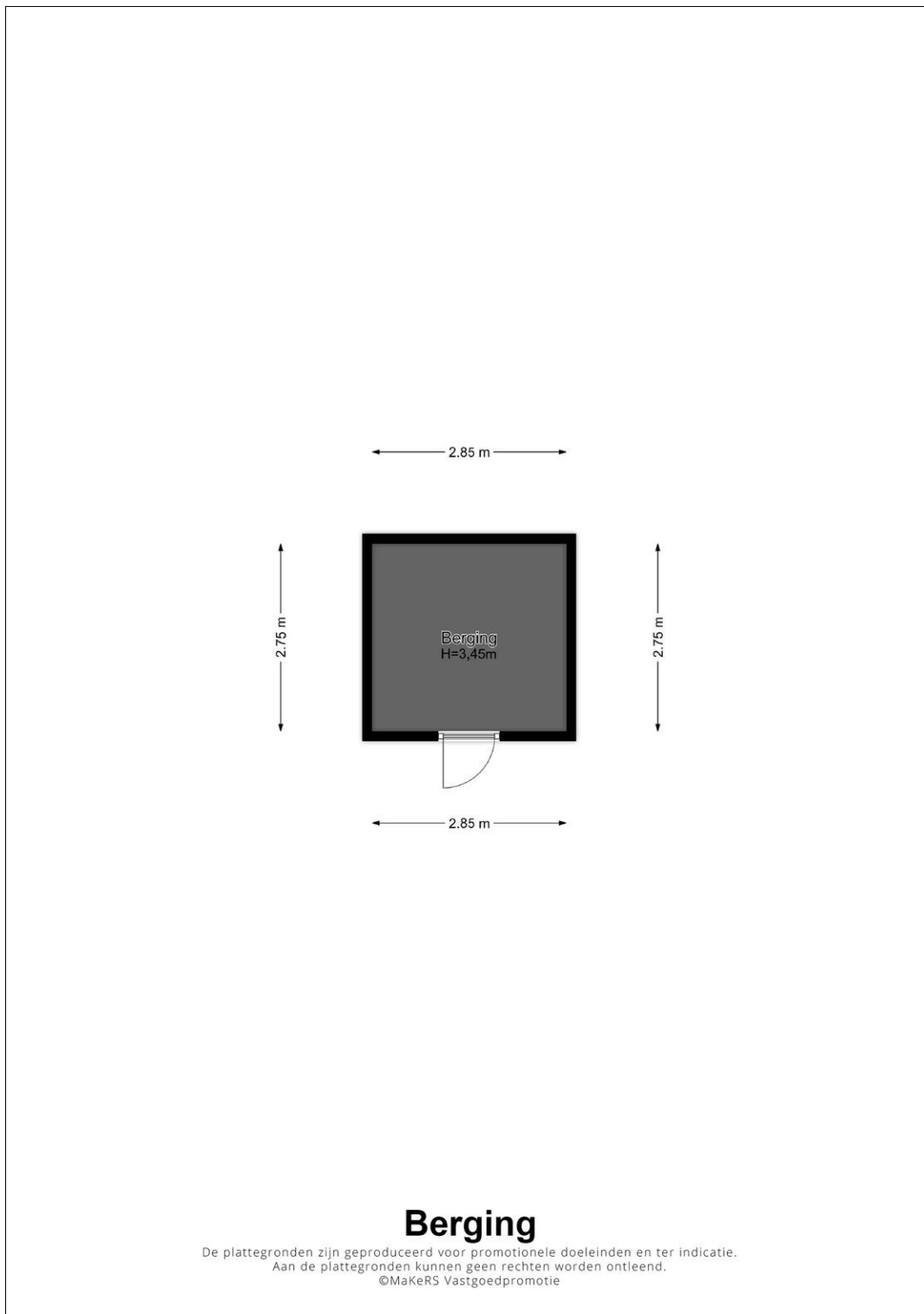
Foto's



Plattegrond



Plattegrond



Visschedijk Makelaardij

Visschedijk Makelaardij is een eigentijds en kleinschalig makelaarskantoor in Maastricht, sinds 2007 vind je ons aan de voet van de St. Pietersberg in Maastricht. We geloven erin dat klein een grote kracht is. Het maakt alles veel persoonlijker. De lijnen zijn kort, we kunnen snel schakelen en zijn goed bereikbaar. Dat vinden we belangrijk. Ook is er altijd ruimte voor een ontmoeting, een gesprek en gaat alle aandacht naar uw wensen en naar de woning.

Vanuit ons kantoor in de wijk Sint Pieter bedienen we de woningmarkt die voor ons reikt van Maastricht tot de nabije omgeving. Wij wonen en werken in deze buurt. We kennen het gebied, weten wat er leeft en hoe u daar als koper en verkoper handig op inspeelt.

Onze ervaring en professionele kijk op de woningmarkt, een scherp oog voor bijzondere objecten en voorliefde voor architectuur en kunst, zorgen voor een eigen aanpak. We kijken verder dan vierkante meters, zien wat een woning bijzonder maakt en waar de mogelijkheden liggen. Ons bouwkundig inzicht is goed, zo zien we bij te renoveren objecten de potentie en bij gerenoveerde objecten zien we met welke kwaliteit dat is gedaan. Dat weten we op waarde te schatten. Zo is terug te zien in ons woningaanbod. Iets wat erg gewaardeerd wordt door de kopers en verkopers die we bijstaan.



Visschedijk Makelaardij
Looiershof 16
6211 MC, MAASTRICHT
Tel: 043-3101890

E-mail: info@visschedijkmakelaardij.nl